

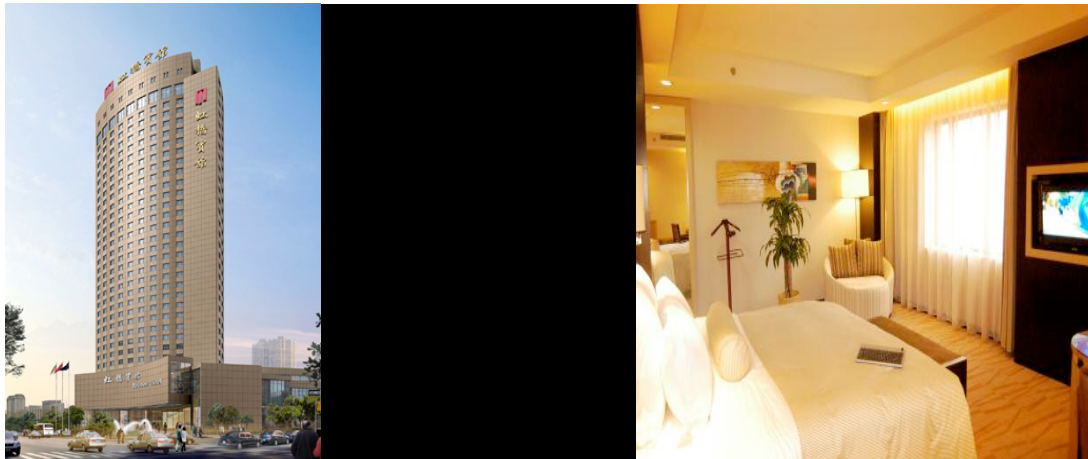


虹桥宾馆特惠活动 虹桥賓館お得キャンペーン

活动时间:

キャンペーン期間:

2012年10月12日- 12月31日



行政房: 788 元/间/天

エグゼクティブルーム: 788 元 (込み込み)・一泊

(行政房待遇: 在 29 楼行政酒廊办理入住手续、免费欢迎水果、免费供应咖啡与茶、免费熨烫两件衣服、欢乐时光、免费使用行政酒廊的电脑以及上网、每天免费使用 29 楼会议室 1 小时)

(エグゼクティブ待遇: エグゼクティブ ラウンジ 29 階でのチェックイン・チェックアウト手続き・無料ウェルカムフルーツ・全日無料コーヒー、ティーのサービス・無料アイロン・サービス 2 枚・客室内の無料インターネット・アクセス・29 階の会議室; 毎日 1 時間無料使用など)

注意事項:

注意事項:

1、以上价格均含一份早餐

上記価格は朝食ビュッフェ 1 名様分を含みます

2、退房时间延迟到下午 15: :00

チェックアウト時間は 15:00 まで延長できます

酒店班车 ⇒ 免费开往虹桥地区周边的重要商务楼。

虹桥地区の主要商業ビルを巡回する無料シャトルバスを運行しております。

客人只要出示房间钥匙（卡）或证明在住宿中的资料即可

ご滞在中のお客様は、ルームカードキー又は宿泊を証明する資料を提示することでご乗車いただけます。

酒店班车运行时间：① 8: 15AM. 出发 ② 8: 40AM. 出发

※ 每周周一至一周五运行、周末假日无运行

シャトルバス運行時間：① 8: 15a.m. 出発 ② 8: 40a.m. 出発

※ 毎週月曜日一金曜日運行、土日祝日を除く

酒店班车运行路线：

虹桥宾馆正面入口 → 万都中心 (Maxdo) → 国际贸易中心一 →
→ 世贸商城 (Shanghai Mart) → 远东国际广场 → 上海城 (Shanghai City
Center) → 长房国际广场 (地铁 2 号线娄山关路站)

シャトルバス運行ルート：

虹桥ホテル正面入口 → 万都センター (Maxdo) → 国際貿易センター
→ 世貿商城 (Shanghai Mart) → 遠東国際広場 → 上海城 (Shanghai City
Center) → 長房国際広場 (地下鉄 2 号線娄山关路駅前)

出发地点： 虹桥宾馆正面入口

※ 请在出发 5 分钟前到达

発着場所：虹桥ホテル正面入り口

※ ご出発の 5 分前までにお越しく下さい

虹桥宾馆 ⇒ 虹桥机场 (1 号楼) 免费酒店班车

虹桥賓館 ⇒ 虹桥空港の無料シャトルバスを運行しております。

(运行时间)

(運行時刻)

出发路线 運行ルート	酒店出发 ホテル出発	机场到达时间 空港到着
虹桥宾馆ホテル→虹桥机场虹桥空 港 (Terminal 1)	7: 25	7: 45
虹桥宾馆ホテル→虹桥机场虹桥空 港 (Terminal 1)	10: 35	10: 55
虹桥宾馆ホテル→虹桥机场虹桥空 港 (Terminal 1)	11:35	11: 55

注意事項：
注意事項：

- ※ 坐车需要提前预约。请在前台或礼宾部预约。
- ※ ご予約が必要です。ご利用の場合は、客室予約時、又はコンセルジュにその旨をお知らせください。
- ※ 集合地点：大厅 礼宾部 前。
集合場所：ホテルロビー コンセルジュ（礼賓部）前。
- ※ 请在出发5分钟前到达 巴士按照时间出发，过时不候 请谅解。
出発の5分前にお越し下さい。バスは時間になり次第出発いたしますのでご注意ください。
- ※ 每周周一至一周五运行，周末假日无运行
毎週月曜日一金曜日運行。土日祝日は除く

堀越 紀子
Horikoshi Noriko

虹橋賓館
Add: 中国上海延安西路 2000 号: 200051
Tel: +8621 62753388*5092
Cell: +8621 13661888774
Fax: +8621 6275 7244 6275 1013
Mail: horikoshi@e-rainbowhotel.com